

## RS350S, gasgestuurde drukregelaar met uniek ontwerp

Wigersma & Sikkema is een onafhankelijke hightech onderneming met het hoofdkantoor in Nederland. De focus ligt op de internationale markt voor de distributie en het transport van aardgas. Het bedrijf ontwikkelt, produceert en verkoopt een scala aan producten voor meet-, regel-, test- en inspectiediensten. Producten zijn gasdrukregelaars, EVHI's en communicatieapparatuur, en het PLEXOR®-inspectiesysteem voor gasregelstraten. (PLEXOR® is besproken in de vorige versie van RevijaPlin).

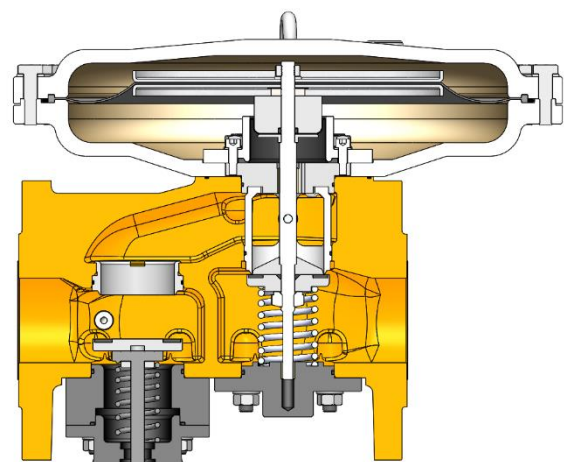
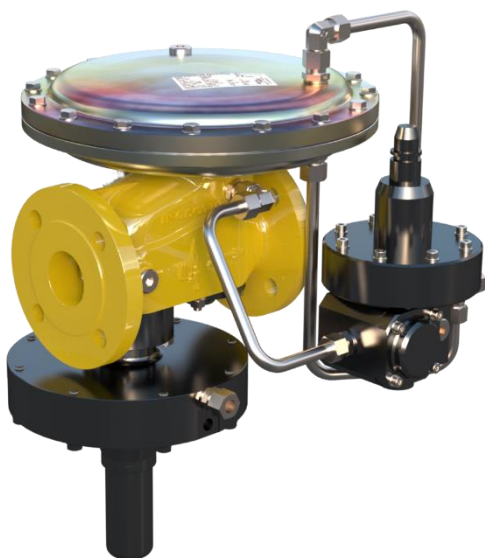
In de jaren zestig is het bedrijf begonnen met de productie van gasdrukregelaars. In die tijd onder licentieovereenkomst. Halverwege de jaren zeventig werd de eerste eigen regelaar ontwikkeld; de RS250S. Dit was een pilot gestuurde gasdrukregelaar, specifiek gericht op de Nederlandse gasdistributiemarkt. Het vervolproduct, de RS300S, werd in 1996 ontwikkeld. De RS300S is nu marktleider in de Nederlandse gasdistributiemarkt.

De nieuwste ontwikkeling is de RS350S gasdrukregelaar. Hij biedt met name korte reactietijden, een hoge nauwkeurigheid en stabiliteit over een breed debiet- en drukbereik. Wat deze regelaar verder onderscheidt van andere is de unieke en gepatenteerde insert. De regelaar heeft de Duitse DVGW goedkeuring voor PN16 toepassing, en wordt wereldwijd verkocht.

### RS350S Gasdrukregelaar

De stuurdrukregelaar heeft een geïntegreerd controlesysteem. Hierdoor houdt de RS350S regelaar een stabiele uitgangsdruk bij wisselende inlaatdrukken.

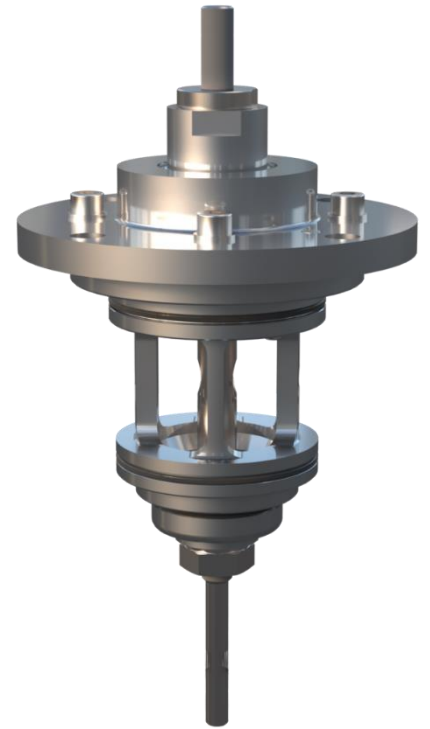
Dankzij de uitstekende dynamische eigenschappen kan de RS350S-regelaar zowel in verdeelstations als in industriële installaties worden gebruikt. De RS350S regelaar wordt in Nederland in eigen beheer geproduceerd. Dit, samen met het modulaire ontwerp, resulteert in korte levertijden. De RS350S is af fabriek uitgerust met een veiligheidsafslagklep die kan worden uitgerust met automatische detectie van de aanspreekwaarde. De drukregelaar is ontworpen voor "plug & play" installatie en wordt geleverd met klantspecifieke instellingen.



## Innovatieve insert

De nieuwe innovatieve insert integreert de klep, de klepzitting en het rolmembraan in één eenvoudig te vervangen module. Onderhoud van de drukregelaar en/of wijziging van de KG waarde kan eenvoudig worden uitgevoerd. Bovendien kan de insert in de fabriek zo worden ingesteld dat de maatvoering en de werking ter plaatse gegarandeerd zijn. Het inzetstuk kan binnen 15 minuten worden vervangen. De RS350S regelaar is verkrijgbaar met 5 verschillende klepmaten, zodat een KG-bereik van 185 tot 1250 Nm<sup>3</sup>/h met de DN50-versie wordt afgedekt.

Er worden hoogwaardige componenten gebruikt om de corrosiebescherming te waarborgen. Het gebruik van deze componenten verlengt de levensduur van de drukregelaar aanzienlijk. De RS350S drukregelaar kan, afhankelijk van de toepassing, zonder onderhoud worden gebruikt voor een periode van 10 jaar.



innovatieve insert

Dit geheel resulteert in de volgende kenmerken en voordelen:

- Bij het verwisselen van de insert is de gasinstallatie slechts een kwartier buiten bedrijf
- De maatvoering en instellingen van de insert kunnen af fabriek/offline worden ingesteld
- Slechts een beperkt aantal reserve-inserts nodig voor onderhoud in plaats van een volledig assortiment onderdelen
- Het wijzigen van de KG waarde kan worden gedaan door alleen de insert te wisselen en is daarom relatief goedkoop.
- De insert kan gereviseerd worden door Wigtersma & Sikkema (circulariteit)
- Inlaatdrukafhankelijk
- Hoge nauwkeurigheid en stabiliteit
- "plug & play" installatie
- Laag geluidsniveau

## Specificaties:

	Pd ≥ 50 mbar	Pd < 50 mbar	Eenheid
<b>Standaardwaarden</b>			
Nauwkeurigheidsklasse AC (EN 334)	2,5	5	%
Sluitdrukklasse SG (EN 334)	5	10	%
Hysterese	< 0,4	< 1	%
Sluitdrukgebied klasse SZ	< 1	< 1	%
Verloop uitlaatdruk bij inlaatdrukvariatie van 8 naar 1,5 bar bij Qmax	+ 0,5	+ 1	%
Starttijd vanuit nulverbruik	< 0,2	< 0,2	s
Opentijd van 0-100 % klepslag	< 2	< 2	s
Sluittijd van 100-0 % klepslag	< 1	< 1	s
Overshoot bij klepslag van 100-0 % binnen sluittijd	< 10	< 20	%
Undershoot bij klepslag van 0-100 % binnen opentijd	< 10	< 20	%
Gassnelheid in uitlaatflens	< 150	< 150	m/s
AG overdruk veiligheidsafslagklep	2,5	5	%
AG onderdruk veiligheidsafslagklep	10		20%
<b>Aanvullende specificaties uitvoering RS350S AF*</b>			
Sluittijd van 100-0 % klepslag: DN50	< 0,5	< 0,5	s
Overshoot bij klepslag van 100-0 % binnen sluittijd	< 10	< 10	%

## Contactinformatie:

### Jan Sietsma

International Sales Director

M +31 6 22535853

T +49 39292678148

E [jsi@wigersma-sikkema.com](mailto:jsi@wigersma-sikkema.com)

-

Leigraafseweg 4

NL-6983 BP Doesburg

T +31 313 471998

E [info@wigersma-sikkema.com](mailto:info@wigersma-sikkema.com)

I [www.wigersma-sikkema.com](http://www.wigersma-sikkema.com)