

## RS350S, pilotgesteuerter Gasdruckregler mit einzigartigem Design

Wigersma & Sikkema ist ein unabhängiges High-Tech-Unternehmen mit Hauptsitz in den Niederlanden. Der Schwerpunkt liegt auf dem internationalen Markt für die Verteilung und den Transport von Erdgas. Das Unternehmen entwickelt, produziert und vertreibt eine Reihe von Produkten für Mess-, Regel-, Prüf- und Inspektionsdienstleistungen. Produkte sind Gasdruckregler, Mengenumwerter und Kommunikationsgeräte sowie das PLEXOR®-Inspektionssystem für Gasregelstrecken. (PLEXOR® wurde in der vorherigen Version von RevijaPlin besprochen).

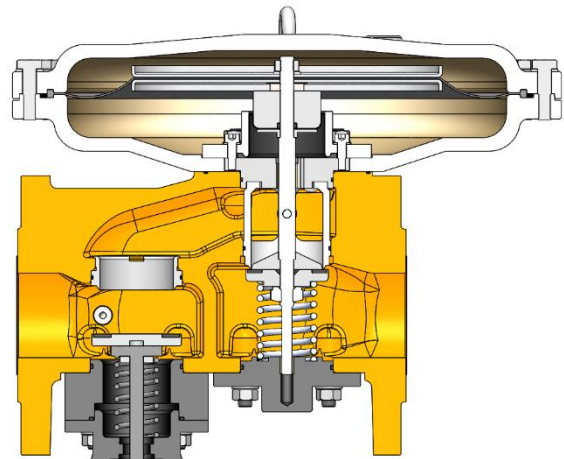
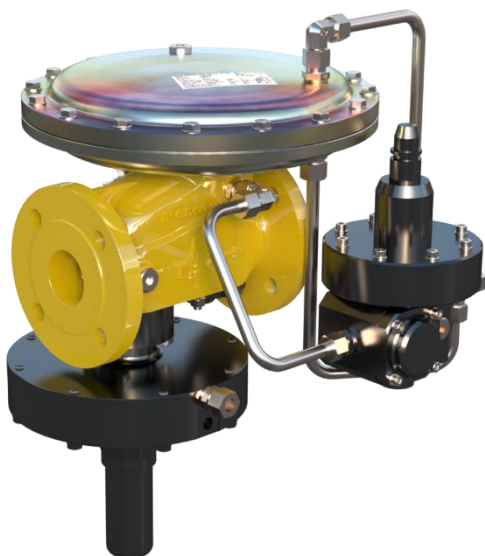
In den 1960er Jahren begann das Unternehmen mit der Produktion von Gasdruckreglern. Damals noch unter Lizenzvertrag. Mitte der siebziger Jahre wurde der erste eigene Regler entwickelt; der RS250S. Dabei handelte es sich um einen pilotbetriebenen Gasdruckregler, der speziell auf den niederländischen Gasverteilungsmarkt ausgerichtet war. Das Nachfolgeprodukt, der RS300S, wurde 1996 entwickelt. Der RS300S ist heute ein Marktführer auf dem niederländischen Gasverteilungsmarkt.

Die neueste Entwicklung ist der Gasdruckregler RS350S. Er bietet insbesondere kurze Ansprechzeiten, hohe Genauigkeit und Stabilität über einen weiten Durchfluss- und Druckbereich. Was diesen Regler weiter von anderen unterscheidet, ist sein einzigartiges und patentiertes Einsteckmodul. Der Regler hat die deutsche DVGW-Zulassung für die Anwendung nach PN16 und wird weltweit verkauft.

### RS350S Gasdruckregler

The pilot has an integrated control system. Because of this the RS350S regulator maintains a stable outlet pressure at varying inlet pressures.

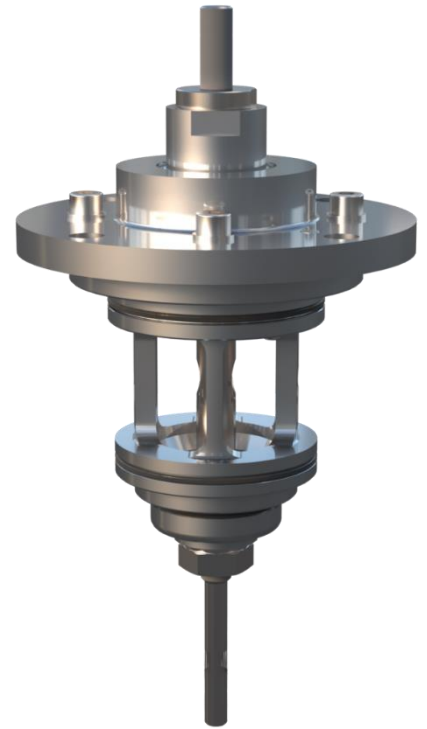
Dank seiner hervorragenden dynamischen Eigenschaften kann der Regler RS350S sowohl in Verteilerstationen als auch in Industrieanlagen eingesetzt werden. Der Regler RS350S wird in den Niederlanden selbst hergestellt. Dies führt zusammen mit dem modularen Aufbau zu kurzen Lieferzeiten. Der RS350S ist werkseitig mit einem Sicherheitsabsperrentil ausgestattet, das mit einer automatischen Auslöserkennung ausgestattet werden kann. Der Druckregler ist für eine "Plug & Play"-Installation ausgelegt und wird mit kundenspezifischen Einstellungen geliefert.



## Innovatives Einsteckmodul

Das neue innovative Einsteckmodul integriert das Ventil, den Ventilsitz und dem Rollmembran in einem leicht austauschbaren Modul. Die Wartung des Druckreglers und/oder die Änderung des KG-Wertes ist einfach durchführbar. Darüber hinaus kann das Einsteckmodul ab Werk so eingestellt werden, dass Maßführung und Funktion vor Ort gewährleistet sind. Das Einsteckmodul kann innerhalb von 15 Minuten gewechselt werden. Der Regler RS350S ist mit 5 verschiedenen Ventilgrößen erhältlich, so dass mit der DN50-Version ein KG-Bereich von 185 bis 1250 Nm<sup>3</sup>/h abgedeckt wird.

Zur Gewährleistung des Korrosionsschutzes werden qualitativ hochwertige Komponenten verwendet. Die Verwendung dieser Komponenten verlängert die Lebensdauer des Druckreglers erheblich. Der Regler RS350S kann je nach Anwendung über einen Zeitraum von 10 Jahren wartungsfrei eingesetzt werden.



Innovatives  
Einsteckmodul

All dies führt zu mehreren Merkmalen und Vorteilen:

- Beim Wechsel des Einsteckmoduls ist die Gasregelstrecke nur eine Viertelstunde außer Betrieb
- Das Einsteckmodul kann ab Werk/offline eingestellt werden
- Nur eine begrenzte Anzahl von Ersatzmodule, die für die Wartung benötigt werden, statt ein vollständigen Teilesortiment
- Die Änderung des KG-Wertes kann durch einfaches Auswechseln des Einsteckmoduls erfolgen und ist daher relativ kostengünstig
- Das Einsteckmodul kann von Wigersma & Sikkema überholt werden (Zirkularwirtschaft)
- Einlassdruck unabhängig
- Hohe Genauigkeit und Stabilität
- "Plug & Play"-Montage
- Niedriger Geräuschpegel

## Spezifikationen:

	Pd ≥ 50 mbar	Pd < 50 mbar	Einheit
<b>Standardwerte</b>			
Genauigkeitsklasse AC (EN 334)	2,5	5	%
Schließdruckgruppe SG (EN 334)	5	10	%
Hysterese	< 0,4	< 1	%
Schließdruck-Zone SZ	< 1	< 1	%
Drift bei Q <sub>max</sub> mit variablem Eingangsdruck von 8 bis 1,5 Bar	+ 0,5	+ 1	%
Startzeit ab Nullverbrauch	< 0,2	< 0,2	s
Öffnungszeit Ventil von 0 - 100 % Öffnungsweg	< 2	< 2	s
Schließzeit Ventil von 100 - 0 % Öffnungsweg	< 1	< 1	s
Überschwingen bei Öffnungsweg von 100-0 % innerhalb der Schließzeit	< 10	< 20	%
Unterschwingen bei Öffnungsweg von 0-100 % in 10 s innerhalb der Öffnungszeit	< 10	< 20	%
Ausgangsgeschwindigkeit	< 150	< 150	m/s
AG Überdruck bei Sicherheitsabsperrentil	2,5	5	%
AG Unterdruck bei Sicherheitsabsperrentil	10	20	%
<b>Ergänzende Spezifikationen Ausführung RS350S AF *</b>			
Schließzeit von 100-0% Öffnungsweg DN50	< 0,5	< 0,5	s
Überschuss bei Öffnungsweg von 100-0% innerhalb der Schließzeit	< 10	< 10	%

## Kontakt Information:

### Jan Sietsma

International Sales Director

M +31 6 22535853

T +49 39292678148

E [jsi@wigersma-sikkema.com](mailto:jsi@wigersma-sikkema.com)

-

Leigraafseweg 4

NL-6983 BP Doesburg

T +31 313 471998

E [info@wigersma-sikkema.com](mailto:info@wigersma-sikkema.com)

I [www.wigersma-sikkema.com](http://www.wigersma-sikkema.com)